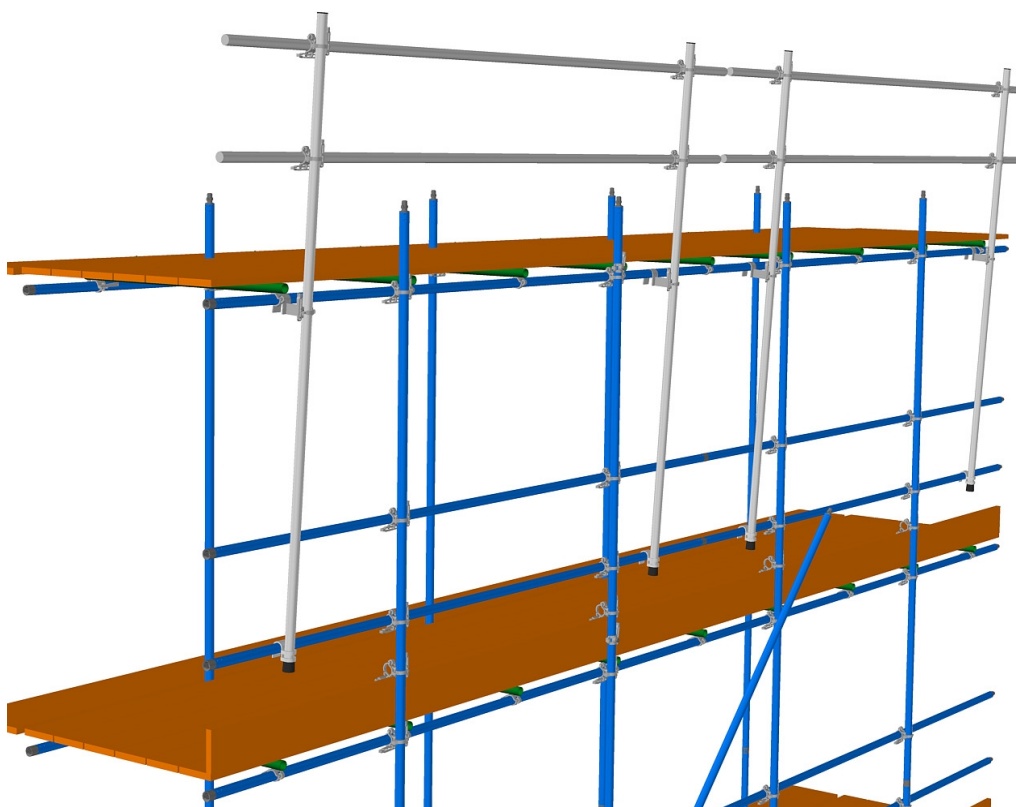


Handleiding Hulpleuning



Doel

De hulpleuning wordt toegepast in de (de)montage fase van het steigerwerk. Door toepassing van de hulpleuning is persoonlijke valbescherming niet overal noodzakelijk.

Doordat de hulpleuning voldoet aan NEN-EN 13374 kan deze ook als volwaardige randbeveiliging tijdens de bouwfase fungeren. Neem voor een specifieke toepassing contact op met van Thiel United via 0492-469042 of via sales@thiel.nl.

Veiligheidsaandachtspunten

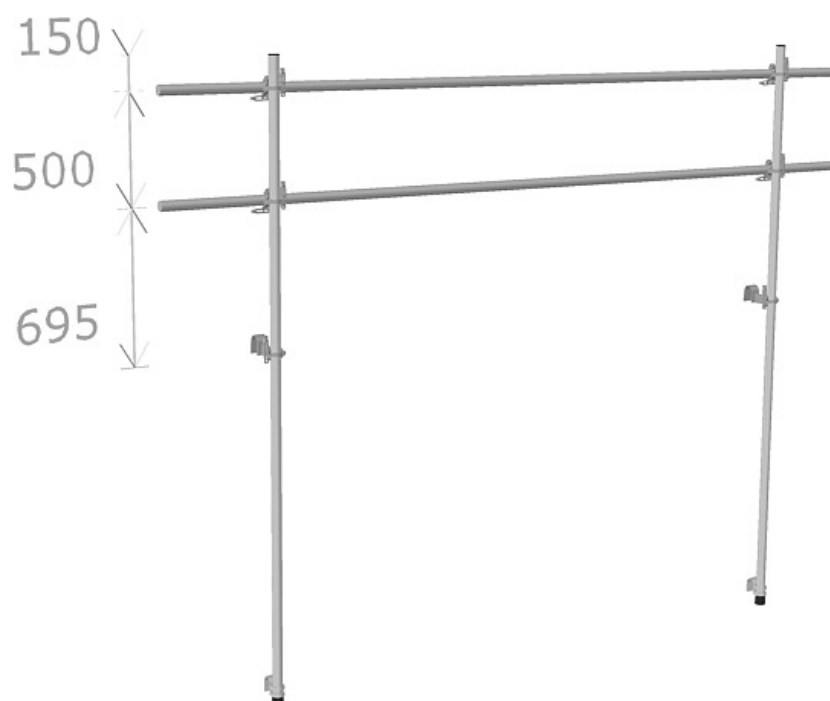
- In verband met de veiligheid en wettelijke aansprakelijkheid adviseren wij uitsluitend originele van Thiel United BV onderdelen te gebruiken.
- Alle onderdelen zijn tegen roest beschermd door middel van thermisch verzinken.
- Gebruik tijdens het bouwen van de steiger altijd persoonlijke beschermingsmiddelen.
- De van Thiel hulpleuning voldoet aan de eisen zoals gesteld in NEN-EN 12811 en NEN-EN 13374, Tijdelijke randbeschermingssystemen en is conform de Richtlijn Steigers.
- Controleer delen op rechtheid en beweegbaarheid.
- De hulpleuning is in principe niet geschikt om belast te worden (buiten de functie als valbeveiliging). Bijvoorbeeld door het eraan koppelen van andere delen of het bevestigen van netten of zeilen (windbelasting). Voor toepassingen buiten de vorm zoals geschetst in deze handleiding is berekening noodzakelijk.

Hulpleuning losse buis

Productnummer	P-1677
Gewicht	28 kg
Toegestane werkbelasting	n.v.t.
Normering	NEN-EN 12811 en NEN-EN 13374
Productsleutel in spie van de koppeling (* = orderspecifiek)	EN 74 CÜ *****

Samenstelling

Basis van de hulpleuning is de beugel met een halve koppeling. In combinatie met aluminium buizen en van Thiel kruiskoppelingen ontstaat een hulpleuning met een lengte van 4,0 m die op elk type steiger toepasbaar is.



Figuur: Samenstelling hulpleuning *)Maatvoering is een indicatie.

Getoonde versie is opgebouwd met liggers van 4,0 m en staanders van 3,0 m. Een langere lengte van de hulpleuning is mogelijk door gebruik te maken van een hogere kwaliteit aluminium, dit dient berekend te worden, u kunt hiervoor contact op nemen met van Thiel United via 0492-469042 of via sales@thiel.nl.

De hulpleuning bestaat uit losse buizen en koppelingen. Hierdoor is het systeem volledig demontabel en zijn de buizen ook in andere toepassingen te gebruiken.

Onderhoud:

De hulpleuning na ieder gebruik visueel controleren op vervormingen en/of defecten.

Hulpleuning frame

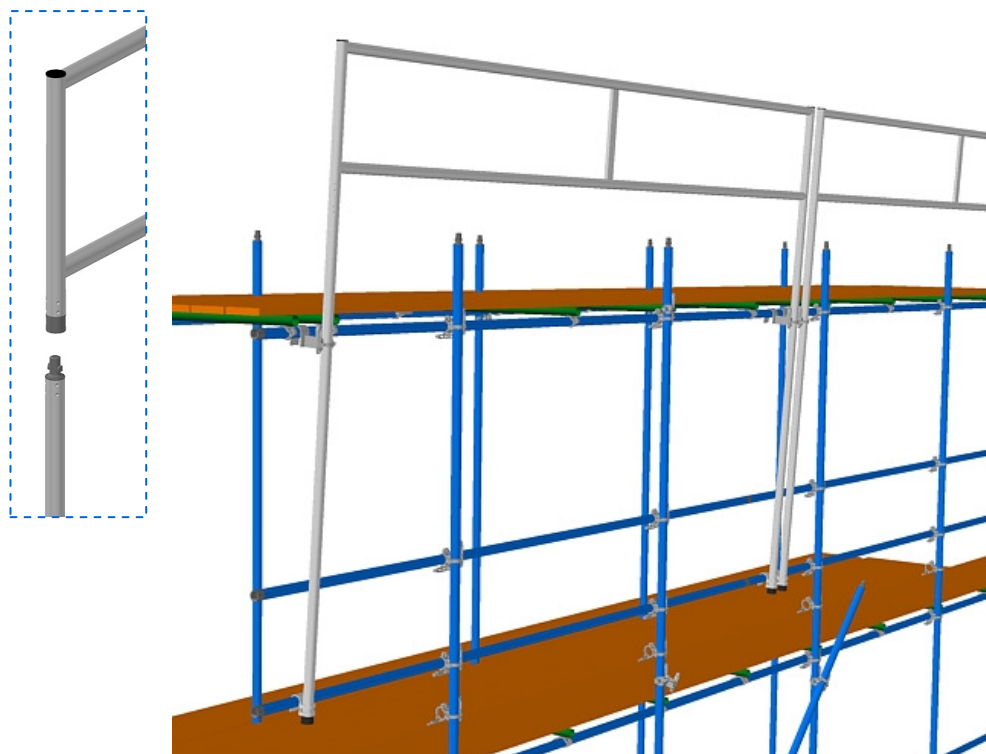
Productnummer	P-1626
Gewicht	21 kg
Toegestane werkbelasting	n.v.t.
Normering	NEN-EN 12811 en NEN-EN 13374
Productsleutel in spie van de koppeling (* = orderspecifiek)	EN 74 CÜ *****

Samenstelling

Basis van de hulpleuning is de beugel met een halve koppeling (P1626-1). In combinatie met het frame ontstaat een hulpleuning met een lengte van 4,0 m die op elk type steiger toepasbaar is.

Deze bestaat uit een volledig gelast aluminium leuningframe met demontabele staanders (Tube-Lock verbinding).

Bevestiging aan de steiger geschied met de haakkoppeling en beugel zoals in de variant met losse buizen reeds beschreven.



Figuur: hulpleuning met vast aluminium frame.

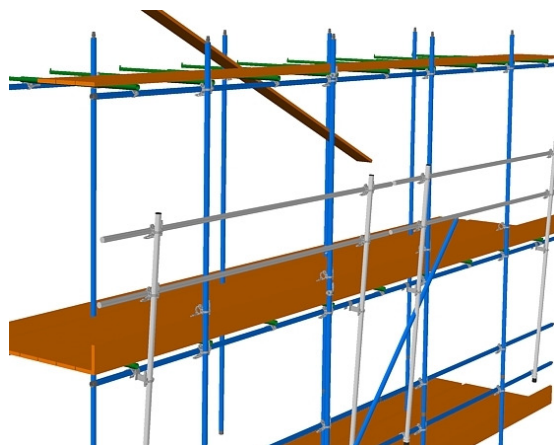
Het voordeel van de hulpleuning met frame is de opbouwsnelheid, het logistieke gemak (minder losse onderdelen) en de gewichtsbesparing.

Onderhoud:

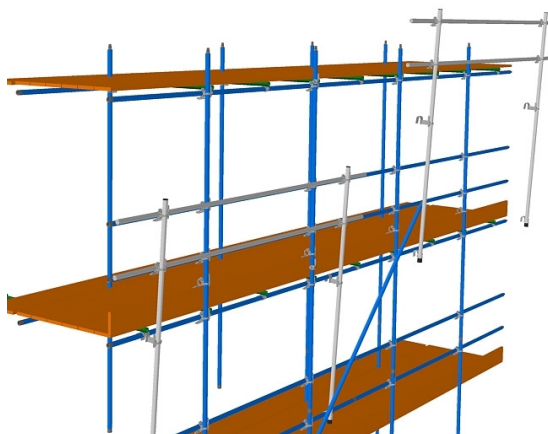
De hulpleuning na ieder gebruik visueel controleren op vervormingen en/of defecten.

Opbouw en gebruik

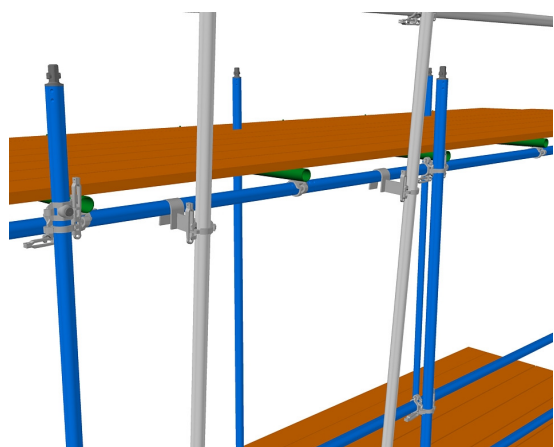
De hulpleuning wordt toegepast ter beveiliging van de werkvloer waarop de steigerbouwer aan het werk is. In onderstaand voorbeeld is uitgegaan van een slaghoogte van 2,20 m, uiteraard zijn (vrijwel) alle slaghoogtes mogelijk.



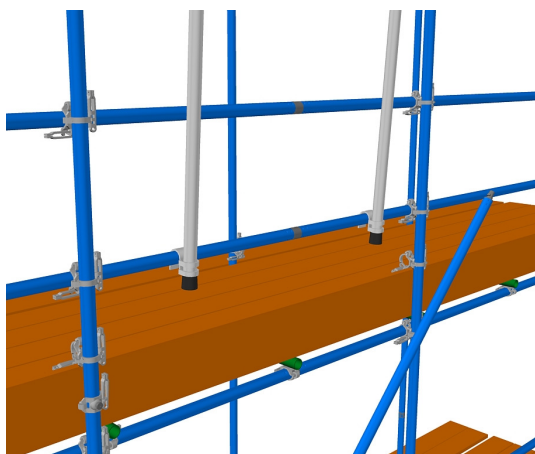
Stap 1: Bouw de werkvloer op.



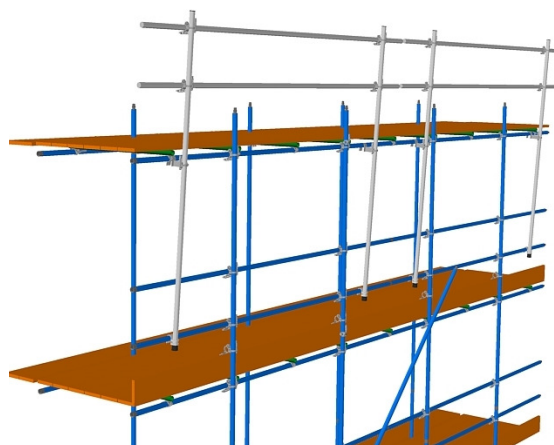
Stap 2: Maak de hulpleuning los en verplaats deze naar de bovenliggende slag.



Stap 2a: Plaats de haak over de ligger.



Stap 3: Zet de hulpleuning met de beugel*) aan de leuning vast.



Stap 4: De vloer is nu beveiligd en kan afgewerkt worden.

*) De beugel kan vrij langs de staander bewegen, hierdoor is de bevestiging, ook bij kleine maatafwijkingen in de leuninghoogte, eenvoudig te realiseren.